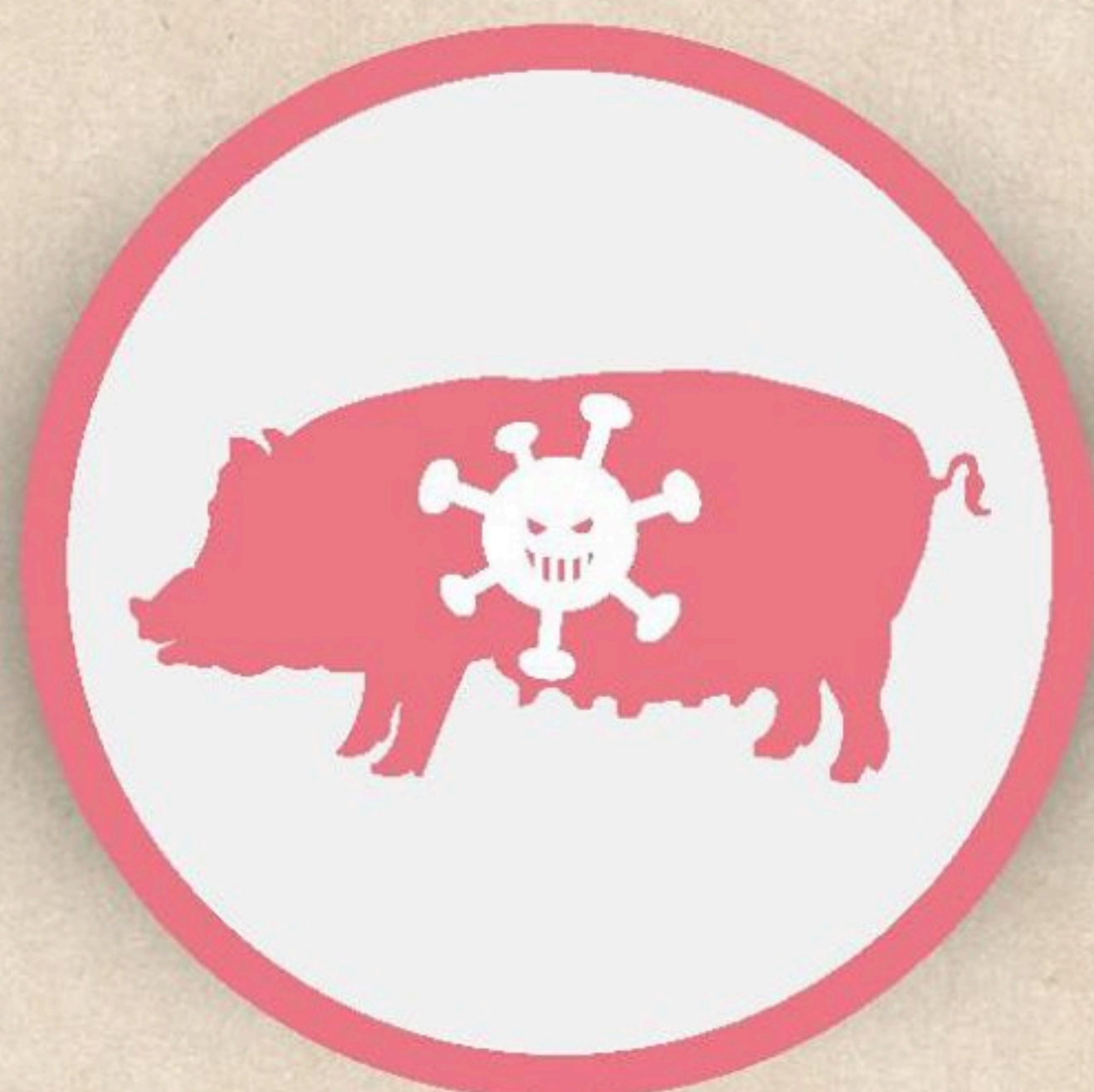


# 非洲豬瘟小知識

---

阻絕非洲豬瘟，確保臺灣無災



行政院農業委員會  
動植物防疫檢疫局



# 非洲豬瘟小檔案

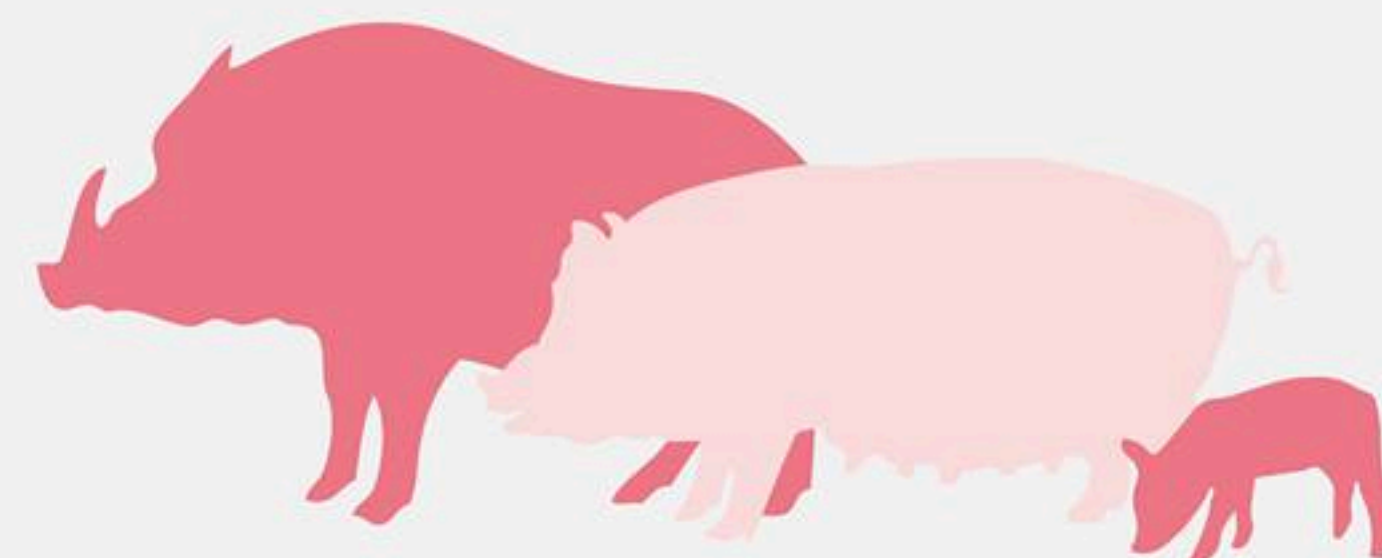
## 疾病種類



病毒性疾病

DNA, *Asfarviridae* family

## 感染對象



造成家豬及野豬的急性、惡性傳染病，所有品種和年齡的豬均可能感染

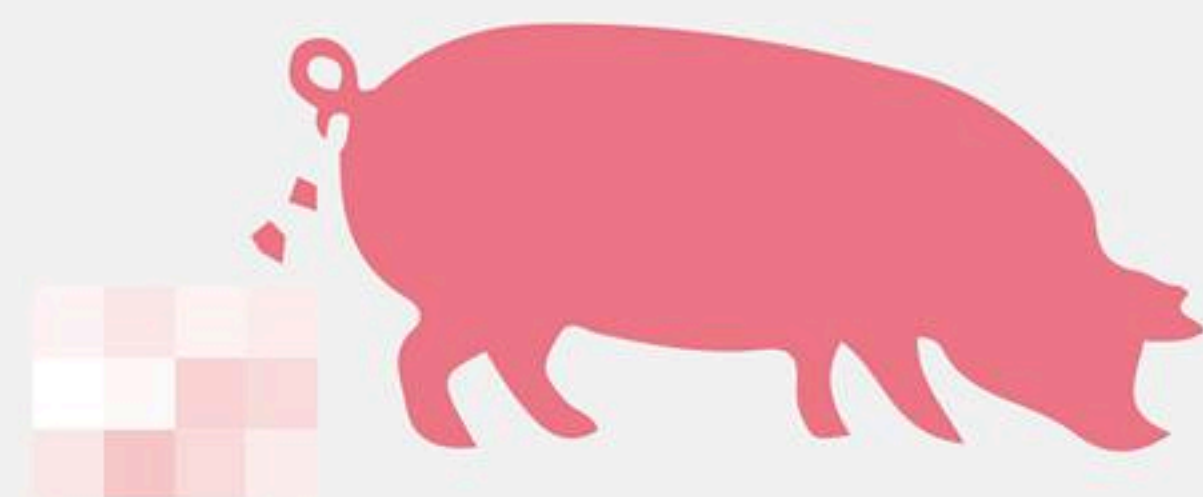
## 主要傳播途徑



廚餘



壁蝨



分泌物、排泄物



車輛



人員夾帶



肉類製品



行政院農業委員會  
動植物防疫檢疫局

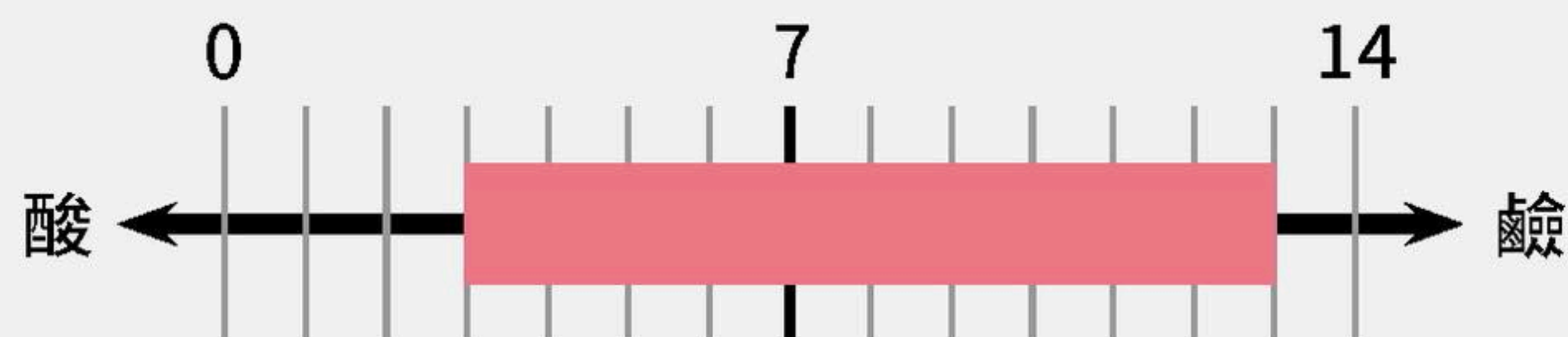


# 非洲豬瘟關鍵數據

## 發病率 與死亡率

100%  
最高可達

## 適合存活的 環境酸鹼值



pH 3 ~ 13

## 存活時間





# 非洲豬瘟列管狀況



## 臺灣

- ✓ 列為**甲類動物傳染病**
- ✓ 目前為**非疫區**



## 國際

- ✓ 世界動物衛生組織（OIE）  
列為**應通報疾病**
- ✓ 非洲、歐洲、中國大陸為**疫區**





▲ 非洲豬瘟對產業威脅非常嚴重……

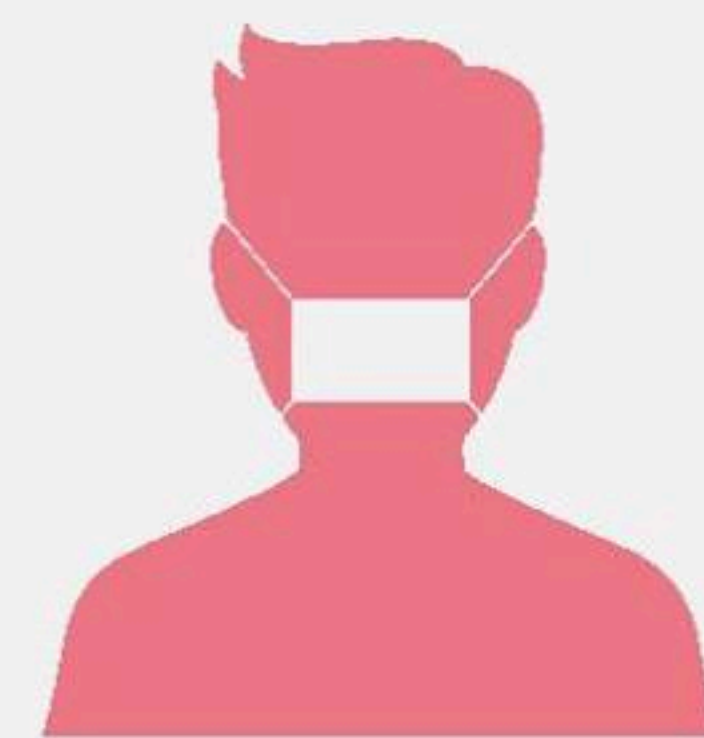
# 業者應注意事項



因仍無藥物或疫苗治療，感染豬隻須撲殺



發現豬隻異常  
應立即通報



養豬業者自中國大陸返臺時須消毒及隔離 1 週



養豬場內餵飼之廚餘，  
須符合蒸煮熟安全條件  
(達90°C，持續1小時)



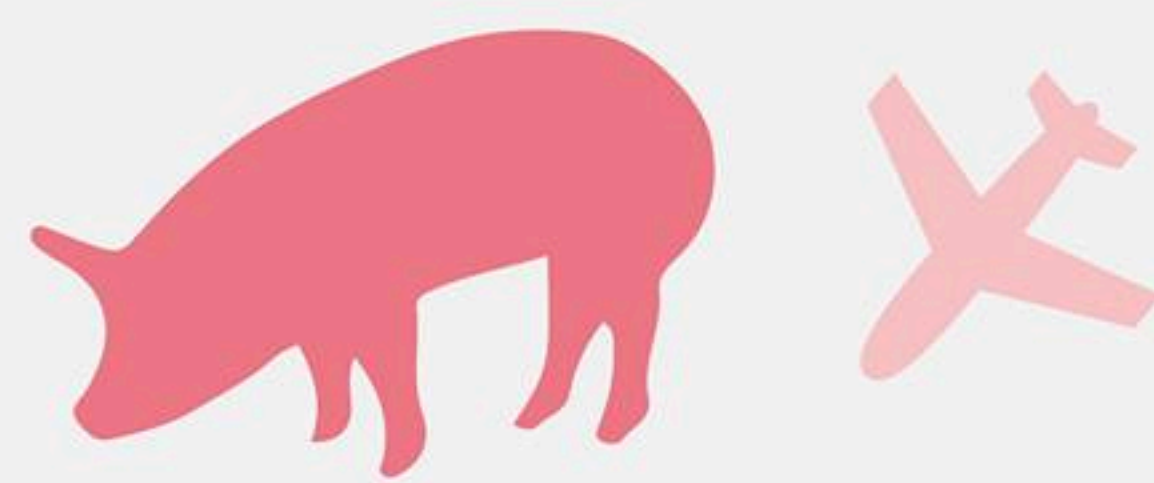
航空及遊輪公司  
應將廚餘殘羹銷燬



# 民眾應注意事項



不要從國外帶  
肉類產品返國



不要走私動物  
或其產品返國



**莫驚慌！  
非洲豬瘟  
不會傳染人類**



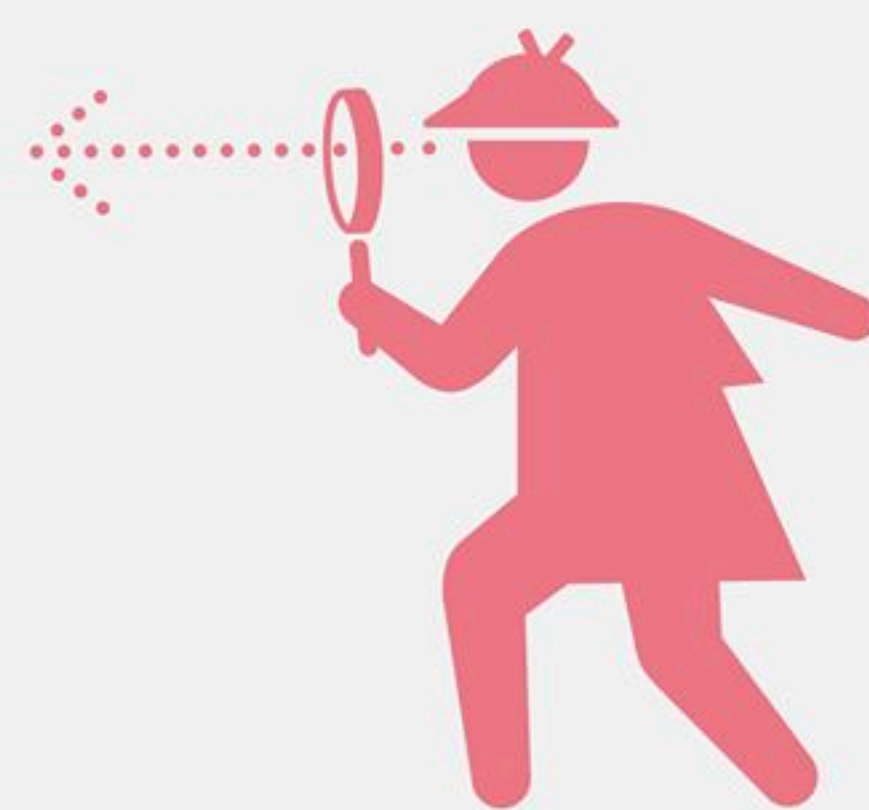
行政院農業委員會  
動植物防疫檢疫局



# 政府強化措施



強化邊境  
管制措施



強化檢驗量能



強化宣導措施



盤點防疫物資